

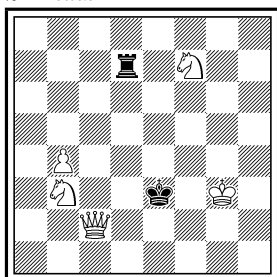
Problemlöseturnier ISC-Vorbereitung

- #n: Weiß beginnt und setzt den schwarzen König spätestens im n-ten Zug matt. Alle Züge und Varianten einschließlich des vorletzten weißen Zuges (bei #2 also nur der erste weiße Zug) müssen angegeben werden.
- Weiß gewinnt: Weiß beginnt und die Hauptvariante bis zu einer offensichtlichen weißen Gewinnstellung (z.B. Matt oder klarer Materialvorteil) muss angegeben werden.
- h#2: Hilfsmatt in zwei Zügen: Schwarz beginnt, beide Seiten ziehen abwechselnd, wobei der schwarze König nach dem zweiten weißen Zug matt sein soll. Dabei helfen sich Schwarz und Weiß bestmöglich. Alle Lösungen müssen komplett (also einschließlich des Mattzuges) angegeben werden.
- s#2: Selbstmatt in zwei Zügen. Im Gegensatz zum Normalschach ist hier das Matt des weißen Königs gegen den Widerstand des Schwarzen das Ziel. Weiß beginnt und zwingt den Schwarzen, den weißen König spätestens im zweiten schwarzen Zug mattzusetzen. Alle Züge und Varianten einschließlich der zweiten weißen Züge müssen angegeben werden.

- #2: ws
- #3: ws₂sw
- #4: ws₂sw₂sw
- Weiß gewinnt: w...
- h#2: s₂sw
- s#2: ws₂s

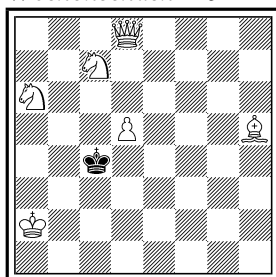
Vorführunde

1
Frank Visbeen
Buletin Problemistic
 1984-85
 2. Platz



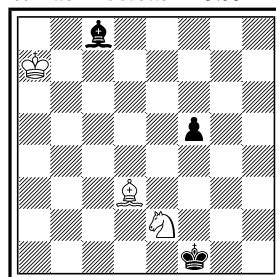
#2 (5+2)

2
Siegfried Magner
Deutsches
Wochenschach 1911



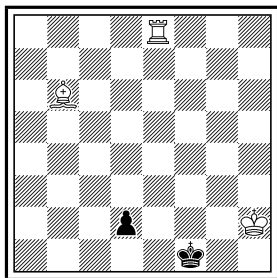
#3 (6+1)

3
Henry Rinck
WLas Noticas 1926



Weiß gewinnt (3+3)

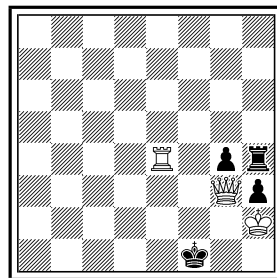
4
József Korponai
Weihnachtskarte 1968



h#2 (3+2)

3 Lösungen

5
Saturnin Limbach
Problemnoter 1956



s#2 (3+4)

1) **Frank Visbeen:**

1.Sg5? (2.De4#) Td3/Te7 2.Df2/Dd2#; 1.- Td4!
 1.Sc5! (2.Df2#) Td2/T:f7, Kd4 2.De4/Dd3#

2) **Siegfried Magner:**

1.Sb5! (ZZ) K:b5 2.Dc7 Ka4/K:a6 3.Le8/Le2#; 1.- Kd3 2.Sg5 Kc2/Kc4/Ke4
 3.Sb4/Le2/Sc5#

3) **Henry Rinck:**

1.Kb8! Ld7 2.Kc7 Le8 3.Kd8 Lf7 4.Ke7 Lg8 5.Kf8 Lh7 6.Kg7+-

4) **József Korponai:**

I) 1.d1=S! La5 2.Sf2 Te1#
 II) 1.d1=L! Tg8 2.Le2 Tg1#
 III) 1.d1=T! Te2 2.Te1 Tf2#

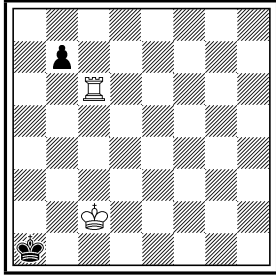
5) **Saturnin Limbach:**

1.Kh1 (2.Dg2+ h:g2#) g2 2.Dg1+ h:g1~#

Runde 1

Lösezeit: 25 Minuten

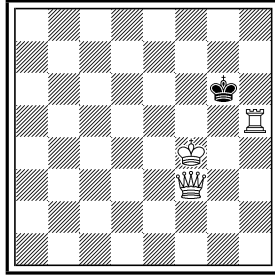
1



#2

(2+2)

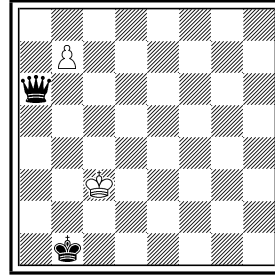
2



#2

(3+1)

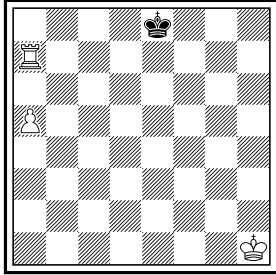
3



#3

(2+2)

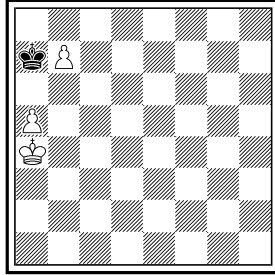
4



#4

(3+1)

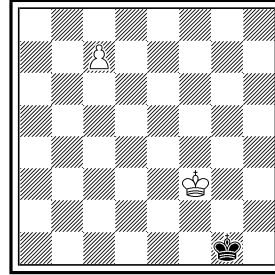
5



Weiß gewinnt

(3+1)

6

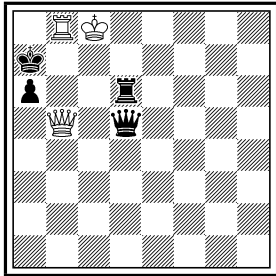


h#2

(2+1)

2 Lösungen

7



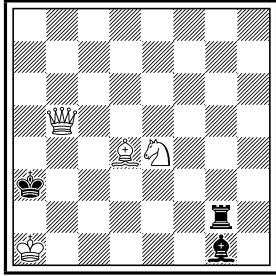
s#2

(3+4)

Runde 2

Lösezeit: 45 Minuten

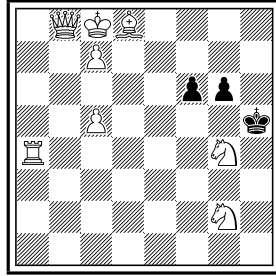
1



#2

(4+3)

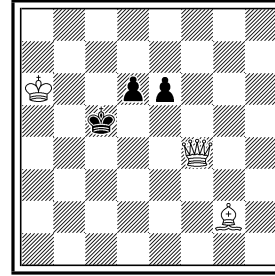
2



#2

(8+3)

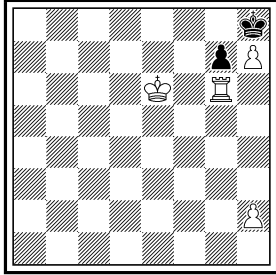
3



#3

(3+3)

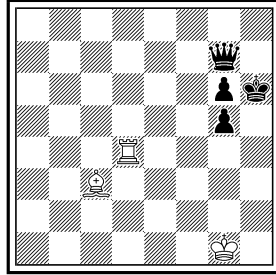
4



#4

(4+2)

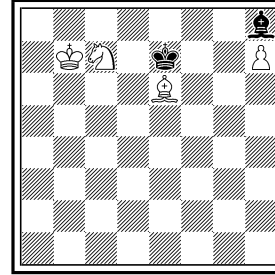
5



Weiß gewinnt

(3+4)

6

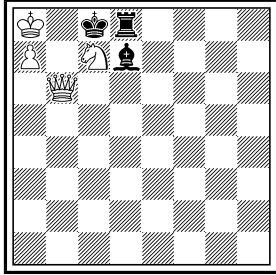


h#2

(4+2)

3 Lösungen

7



s#2

(4+3)

Runde 1 - Lösungen

1 William Shinkman, Detroit Free Press, 1905 1.Tc8! 1.- ~ 2.Ta8# 1.Tc5? b6! 1.Tc4? b5! 1.Tc3, Tc7? Ka2!	5,0
2 Jesper Jespersen, Dubuque Chess Journal, 1880 1.Db7! 1.- K:h5/Kf6 2.Dh7/Th6#	5,0
3 Nikolai Sinowjew, Problemist Pribushja, 1991 1.b8=D+! 1.- Kc1 2.Db2+ *	
2.- Kd1 3.Dd2# 1.- Db7 2.D:b7+ *	
2.- Ka1, Ka2/Kc1 3.Db2/Dh1# 1.- Db6 2.D:b6+ *	
2.- Ka1, Ka2/Kc1 3.Db2/Dg1# 1.- Db5 2.D:b5+ *	
2.- Ka1, Ka2/Kc1 3.Db2/Df1# 1,5/2,5/4,0/5,0	
4 Werner Speckmann, Deutsche Schachzeitung, 1941, Version 1.a6! 1.- Kf8 2.Tb7 ~ 3.a7 2,5 3.- ~ 4.a8=D,T# 1.- Kd8 2.Th7 ~ 3.a7 2,5 3.- ~ 4.a8=D,T# 1.Tb7? Kd8 2.a6 Kc8! 1.Th7? Kf8 2.a6 Kg8!	
5 Ernests Pogosjanz, Sowjetskaja Moldawija, 1970 1.a6! 2,0 1.- K:a6 2.b8=T+- 3,0	
6 Nicolae A. Dragan, Ajedrez Magico, 1971 1) 1.Kf1! c8=D 2.Ke1 Dc1# 2,5 2) 1.Kh2! c8=T 2.Kh3 Th8# 2,5	
7 Valery Surkov, feenschach, 2000 1.Ta8+! 1.- D:a8+ 2.Db8+ 2,5 2.- D:b8# 1.- K:a8 2.Db7+ 2,5 2.- D:b7#	

Runde 2 - Lösungen

1 Hans Gruber, Jugendschach, 1980 1.Sf2! 1.- ~ 2.Lb2, Lc5#	5,0
2 Mikhail Marandjuk, Chervony Girnik, nach Vjatcheslav Pilchenko, 1998, 1.-2. Preis, 27. TT 1.Db3! 1.- f5/g5/Kg5 2.Dh3/Df7/Dd5# 1.Db1? f5/g5 2.Dh1/Dh7#; 1.- Kg5! 1.Db2? f5/Kg5 2.Dh8/De5#; 1.- g5! 1.Db5? g5/Kg5 2.De8/c6#; 1.- f5!	5,0
3 Miroslav Havel, Bohemia, 1904 1.Ld5! 1.- e:d5 2.Da4 2.- d4 3.Db5# 1.- K:d5 2.Kb5 2.- e5 3.Dc4#	2,5 2,5
4 Werner Speckmann, Deutsche Schachzeitung, 1960, Korrektur 1.Ke7! K:h7 2.Kf7 Kh8 3.Tg3 3.- ~ 4.Th3#	5,0
5 Yosif Krikheli, Schakend Nederland, 1986 1.Td3! 1.- Da7+ 2.Ld4 2.- Dd7 3.Lg7+ 3.- D:g7 4.Th3#; 3.- K:g7 4.T:d7++-	1,5 1,5 2,0
6 Lajos Riczu, Caissa, 1979 1) 1.Lg7! h8=S 2.Kf8 Sg6# 2) 1.Lf6! h8=L 2.Kd8 L:f6# 3) 1.Le5! h8=D 2.Kd6 Df8# 2,0/3,5/5,0	* * *
7 Edvard af Hällström, Hufvudstadsbladet, 1939 1.Se6! 1.- ~ 2.Dc6+ 2.- L:c6# 1.- Lc6+ 2.Db7+ 2.- L:b7# 1.- L:e6 2.Dc7+ 2.- K:c7# 2,0/3,5/5,0	* * *